

# 日タク 観光バス 謝恩企画ツアー

いつも当社バスツアーをご利用いただきまして、誠にありがとうございます。  
今回日頃の感謝を込めて、謝恩企画ツアーをご案内させていただきますので、  
ぜひご参加くださいませ。

ご予約・お支払方法 お電話 1本 振込用紙 送付 コンビニより(振込手数料) お振込み(当社負担)

お問い合わせ お申込みダイヤル

**0120-105 114**

受付時間：月曜～土曜日 9:00～17:30(日曜・祝日 休)

**NDK 日タク観光バス** '20年12月～'21年1月

## 基本対策 安心してバスツアーにご参加いただくために

### 1 3密対策

ソーシャルディスタンスの確保やツアー参加人数の制限、空気の換気を実施いたします！

### 2 接触対策

定期的な消毒や、接触機会の削減を実施いたします！

### 3 飛沫対策

マスク類の着用や飛沫拡散機会の削減を実施いたします！

### 4 体調管理

体調の確認や検温などを実施いたします！



### バスツアーに参加されるお客様へのお願い

#### ご参加前

乗車時検温を実施します。  
37.5℃以上の熱がある、咳が出る、喉が痛いなどの症状がある方はご参加いただけません。

#### ご参加中

- 手指の消毒とツアー中のマスクの着用をお願いします。
- ソーシャルディスタンス確保にご協力ください。
- バス車内での飲酒・食事・大声での会話をお控えください。
- 手荷物の運搬や写真撮影は各自でお願いします。

### 乗車場所のご案内

日本タクシー本社  
↓  
JR 岐阜駅  
↓  
日タク観光バス愛知営業所

### バス座席のご案内

バスの座席は当社にお任せいただきますようお願い申し上げます。  
(座席のご希望は受け付けておりません。)  
尚、グループ様に関しましては、後方席をお願いさせていただく場合がございます。  
あらかじめご了承ください。

本誌掲載のコースは  
当社ガイドラインにもとづいた

バス1台につき  
**24名様以下**

でご案内します！



どのコースも、  
大型バスでのご案内と  
お一人様につき2席ご提供を  
お約束します！

バス全車に  
"オゾン除菌装置"を  
設置します！

## コロナ感染リスク拡大予防における当社の取り組み

### 乗務員

- 検温の実施
- 乗務前後(休憩時)手指アルコール消毒の実施
- マスク着用の実施

### 車両

- 飛沫防止シートの装着(全車両・運転席と客席の間仕切り用)
- 車内クレベリン消毒・次亜塩素酸ナトリウム消毒の実施
- 定期的に車内換気の実施・お客様用手指アルコールの装備

お客様に安心してご利用頂けるよう、このような取り組みを行っております。

## GoToトラベル事業支援対象 全コース

(注)支援金は、各販売窓口にて配分される受給枠の上限に達し次第終了いたします。  
以降のお申込みは通常旅行代金でのお支払いとなります。

- この旅行はGo Toトラベル事業の支援対象です。
- 旅行代金からGo Toトラベル事業による支援金を差し引いた金額が、お支払い実額となります。別途、旅行代金に応じた「地域共通クーポン」が付与されます。
- 支援金の受領について  
国からの支援金はおお客様に対して支給されます。各販売窓口は、支援金をお客様に代わって受領(代理受領)いたしますので、お客様は旅行代金に対する支援金を差し引いた「お支払い実額」をお支払いいただくことになります。なお、お取消しの際には、旅行代金を基準として所定の取消料を申し受けます。お客様は、販売窓口による代理受領についてご了承のうえお申し込みください。

### 当社の算出基準

- 支援金額は旅行代金の35%で算出いたします。
- 地域共通クーポンは旅行代金の15%で算出した額の100円単位を四捨五入し1,000円単位で当日配布いたします。

## かに食べにう〜 冬の王様かにコース

### ① 丹波 かに三昧フルコース



かに、かに、かにの  
かに三昧!  
お一人様 **2.5杯分**を  
使ったフルコース!

出発日 12/17(木) 1/7(木)

各地(7:10~8:00)~出雲大神宮(参拜)~  
八光館(昼食)~豆屋黒兵衛(ティータイム)  
~各地(17:25~18:10)



縁結びで有名な  
"出雲大神宮"

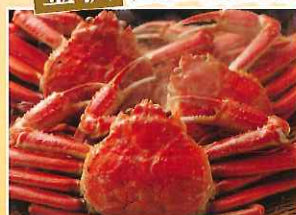
#### お一人様費用

旅行代金A 14,800円  
支援額B 5,100円  
お支払い実額A-B

**9,700円**

地域共通クーポン 2,000円

### ② 金沢 弁吉のゆでがに食べ放題と 長町武家屋敷



弁吉



写真提供:金沢市

#### 知られていませんが、かにの名店です!

湯気の立つアツアツの「ずいかに」を召し上がったことはありませんか?ほとんどの方にとって、ゆで蟹とは冷えたものでしょう。それも確かにおいしいのですが、ゆで立ての蟹は一味も二味も違います。身を口の中に放り込むと、たっぷりの汁の中に、繊細な旨みと甘さが広がり、蟹脚などにつけなくても、本来の味でどんどん食が進みます。上品に食べては、おいしい半減。思いっきり食べちゃってください。

出発日 12/12(土) 1/16(土) 1/24(日)

各地(7:10~8:00)~弁吉(昼食)~長町武家屋敷(散策)~各地(19:00~19:45)

#### お一人様費用

旅行代金A 16,800円  
支援額B 5,800円  
お支払い実額A-B

**11,000円**

地域共通クーポン 3,000円





**謝恩企画 ③ 谷汲山華厳寺 初詣 ツアー**

地域の応援補助金をご存じですか…?

今回、当コースでのお食事は、お一人様2,200円の「冬のあったか御膳」をご案内させていただきます。  
 ということは…  
 ご旅行代金とお食事代金と同じということになります。つまり、言い換えると**お食事代金しかいたらない**のです!  
 (バス代などの費用はいただきます)

揖斐川町観光バス 応援補助金対象コース **びっくり価格!**

お一人様費用  
 旅行代金(A) 3,350円  
 支援額(B) 1,150円  
 お支払い実額(A-B) **2,200円**  
 地域共通クーポン 1,000円

出発日 1/2(土) 1/3(日) 1/4(月)

各地(8:00~8:50)~道の駅富有柿の里いとぬき(休憩)~谷汲山華厳寺(参拝・門前町散策)…立花屋(昼食)~道の駅柳津(休憩)~各地(14:20~15:05)

**謝恩企画 ④ 恵那 牛 企画 初詣と恵那大河ドラマ館**

五年ならではの牛企画! 牛にちなんだ特典いっぱい!

特典1 飛騨牛 特典2 A4等級以上使用 飛騨牛 特典3 飛騨牛100g 特典4 飛騨牛カレー1箱

お一人様費用  
 旅行代金(A) 6,000円  
 支援額(B) 2,100円  
 お支払い実額(A-B) **3,900円**  
 地域共通クーポン 1,000円

出発日 1/9(土) 1/10(日) 1/11(祝)

各地(8:00~8:50)~道の駅おばあちゃん市(ショッピング)~飯高観音萬勝寺(参拝)~山菜園(昼食)~恵那大河ドラマ館(見学)~各地(17:00~17:45)

**謝恩企画 ⑤ 年末お買いものツアー**

岐阜県は海がないので、この機会にぜひ海産物のお買いものを!

お一人様 1,000円分の お食事券をご用意!

お一人様費用  
 旅行代金(A) 7,500円  
 支援額(B) 2,600円  
 お支払い実額(A-B) **4,900円**  
 地域共通クーポン 1,000円

出発日 12/13(日) 12/26(土)

各地(7:40~8:30)~越前そばの里(ショッピング)~日本海さかな街(昼食・ショッピング)気比神宮(参拝)~敦賀昆布館(ショッピング)~各地(16:50~17:35)

**謝恩企画 ⑥ 京都 東寺弘法さんの目**

名物「生八つ橋入り だら焼き」のおやつ付!

たっぷり 3時間滞在

お一人様費用  
 旅行代金(A) 6,000円  
 支援額(B) 2,100円  
 お支払い実額(A-B) **3,900円**  
 地域共通クーポン 1,000円

出発日 12/21(月) 1/21(木)

各地(8:10~9:00)~東寺 弘法市(散策・自由食)~井筒八つ橋本舗(ショッピング)~各地(17:30~18:15)

**初詣コース 人気の伊勢神宮コースを集めました…**

**謝恩企画 ⑦ お伊勢さん 初詣 ツアー**

宇治橋を渡り、御正殿へお参りしましょう!  
 「外宮」と「内宮」の両方をご参拝いたします。

ご参拝後は「おかげ横丁」をご散策いただけます!

お一人様費用  
 旅行代金(A) 8,400円  
 支援額(B) 2,900円  
 お支払い実額(A-B) **5,500円**  
 地域共通クーポン 1,000円

出発日 1/1(祝) 1/2(土) 1/3(日) 1/9(土) 1/10(日)

各地(7:40~8:30)~伊勢神宮外宮~伊勢神宮内宮(参拝)…勢乃國屋(昼食)…おかげ横丁(散策)~王将伊勢店(ショッピング)~各地(18:00~18:45)

**謝恩企画 ⑧ お伊勢さん 初詣 ツアー と 豊川稲荷**

東海の人気初詣スポット2つをご参拝いただけます!

“フェリー”にて伊勢湾を渡ります!

お一人様費用  
 旅行代金(A) 13,400円  
 支援額(B) 4,600円  
 お支払い実額(A-B) **8,800円**  
 地域共通クーポン 2,000円

出発日 1/1(祝) 1/2(土) 1/3(日)

各地(7:10~8:00)~伊勢神宮内宮(参拝)~めおと横丁(昼食)…夫婦岩(参拝)~鳥羽港~[フェリー]~伊良湖港~豊川稲荷(参拝)~各地(19:30~20:15)

**募集型企画旅行規約**

◆この旅行は株式会社日本タクシー(岐阜県知事登録旅行業第2-39号、以下「当社」という)が主催する旅行であり、この旅行に参加されるお客様は、当社と募集型企画旅行契約(以下「旅行契約」といいます)を締結する事になります。また、契約の内容・条件は各コースごとに記載されている条件のほか、下記条件、出発前にお渡しする最終旅行日程表及び予約旅行業務約款によります。◆旅行契約は当社が旅行費用を受領したときに成立します。電話にて予約、当社にて振込み用紙送付、お近くのコンビニ又は郵便局より振込み(振込手数料は当社負担)、LINE Pay、PayB、楽天ペイでの電子決済も可。◆お支払い方法…ご旅行代金のお支払いは、振込用紙到着後1週間以内にお振込み下さい。領収書は振込み控をもって領収書とさせていただきます。◆旅行代金に含まれるもの…旅行日程に明示した交通費・食事代金(自由食コースを除く)・企画料金及び消費税などになります。★最少催行人数…参加されるお客様が10名に満たない場合は、旅行の中止をさせていただきます。★最少催行人数…その場合は原則として出発日の4日前までに連絡させていただきます。★添乗員…同行いたしましたその代行者(バス乗務員)が旅程管理をいたします。なお総括旅程管理は関日本タクシー観光部で行います。★お車でご参加される方は当社敷地内駐車場をご利用下さい。ただし、事前にご予約が必要となります。万一の事故・盗難については当社は責任を負いかねますので、ご了承ください。★掲載してある写真はすべてイメージです。★詳しい旅行条件を説明した書面を用意しておりますので、事前にご確認の上、お申し込み下さい。★取消料…旅行契約後、お客様の都合によりご旅行を取り消される場合はお一人様に付き下記料金を請求させていただきます。(取消料の起算日はすべて旅行開始日の前日からとなります)

日帰り	11日前まで	10日前から8日前まで	7日前から前々日まで	前日	当日
	無料	20%	30%	40%	全額

お客様だけの“貸切”をご希望の方にオススメ!

**ぎふガイドタクシー**

岐阜市周辺観光タクシー運営協議会

タクシーで 岐阜の名所をめぐれるコースも多数をご用意しております!

岐阜三弘法コース や 谷汲山コース など…

詳しくは、お問い合わせ下さい。

知られていませんが…

“ご宴会会迎”にも **GoToトラベル割引** が可能です!

往復バスやタクシーをあらかじめセットすることによって“GoToトラベル割引”の適用を受けられる場合があります。詳しくはお問い合わせ下さい。

**愛知営業所**

本社 十六銀行

岐阜市周辺観光タクシー運営協議会

名鉄岐阜駅 田神駅

モータリヤ

アピタ 木曾川店 当社

エネオス お客様P

セマト運輸

木曾川東小