

今回は日タク観光バスが企画する女性だけの日帰り観光バスの旅、「時来夢希ツアー」に参加しました。

ツアータイトルは「太平洋フェリー伊勢湾ランチバイキングクルーズ」です。普段は女性のためのツアーですが今回は男性参加OKということで夫婦でのご参加されたお客様もみえました。

日タク観光バスといえば黄色のバスのイメージですが時来夢希ツアーのバスは高級感溢れる真っ白なバスになります。

シートが広く足元もゆったりとした作りになっていて車内は非常に快適です。

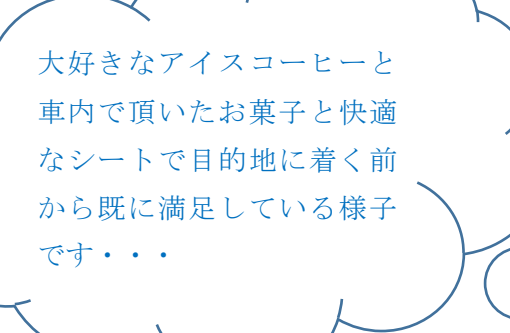


“AM7:40 本社出発!!”

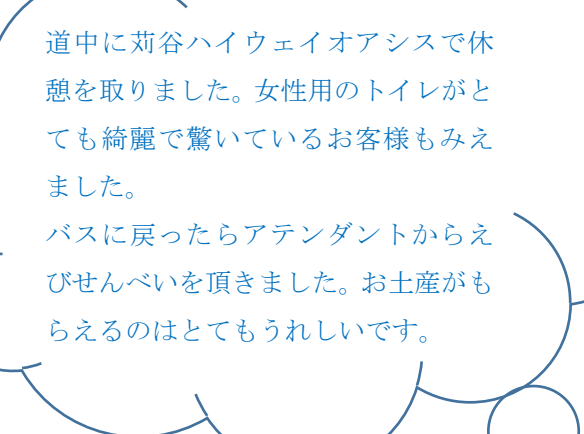
ツアーアテンダントから挨拶の後モーニングコーヒーとバームクーヘンのサービスがありました。それだけではなくお菓子やお茶、ジュースや紅茶といった充実の車内サービスがありました。

今回のお菓子と飲み物はこのような感じです。ツアー毎にお菓子の内容が毎回変わるのでこちらも時来夢希ツアーの楽しみの一つになります。





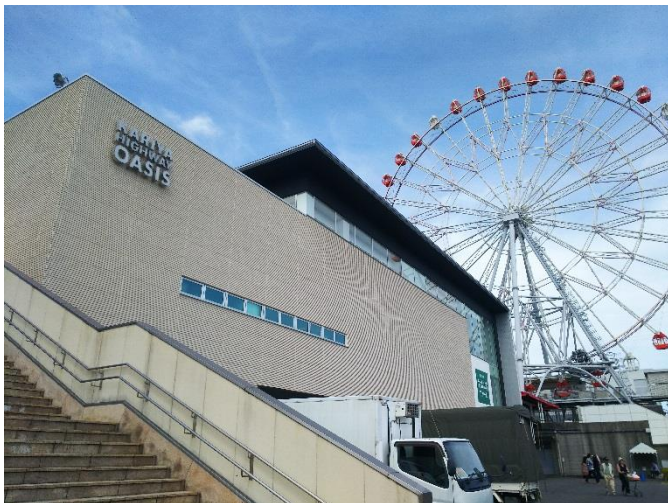
大好きなアイスコーヒーと
車内で頂いたお菓子と快適
なシートで目的地に着く前
から既に満足している様子
です・・・



道中に荇谷ハイウェイオアシスで休憩を取りました。女性用のトイレがとても綺麗で驚いているお客様もみえました。

バスに戻ったらアテンダントからえびせんべいを頂きました。お土産がもらえるのはとてもうれしいです。

バスに戻ったらアテンダントからえびせんべいを頂きました。お土産がもらえるのはとてもうれしいです。



目的地が見えてきました。



到着しました名古屋フェリー埠頭。土曜日ということで沢山の人がいました。
今回乗船するフェリーの名前は「いしかり」。エーゲ海の青い海と空、白壁の家々を
思わせる明るい船内と広々とした3層吹き抜けの
エントランスが特徴のフェリーです。

太平洋フェリーHP から写真を拝
借しました。このような船です

「いしかり」



“AM10:00 受付に到着”

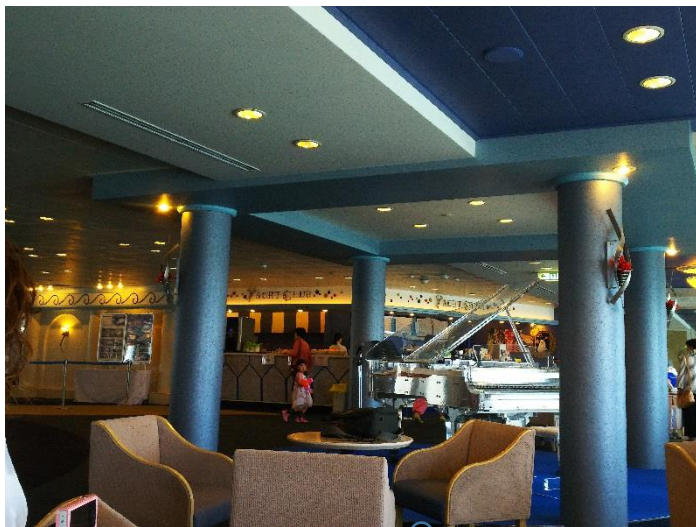
待合所からフェリーが見え
ました。圧巻の大きさで眺め
ているだけでワクワクして
きました。



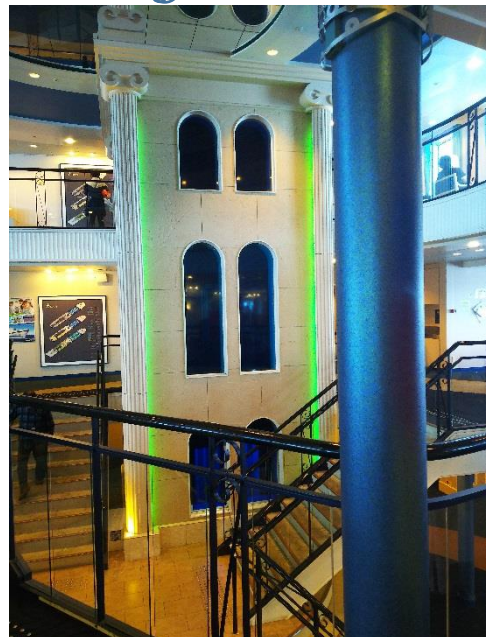
“AM11:00～ いよいよ乗船です。”



ここは本当に船の中なのかと疑問に思ってしまうほど立派で豪華なエントランスでした。
とにかく明るくて清潔感があって豪華でまさに非日常に飛び込んだ感じがしました。



中央吹き抜けと階段です。
何度通ってもこの綺麗さに
仰ぎ見てしまいます。



広々としたロビーではピアノの生演奏
があります。椅子に座って外の景色を眺
めながらドリンクを片手に聞く演奏は
いつもとは違うひと時をプレゼントし
てくれます。

いよいよ待ちに待ったランチバイキングです。

あまりの人の多さに写真を撮ることが出来ませんでしたがメニューは迷うくらい沢山ありました。

ステーキやパリパリの焼き魚やジューシーな鶏の唐揚げ、少し変わった金平ゴボウや水餃子など何をとっても美味しいものばかりでした。



とくに美味しかったのがこのステーキ。和風ソースを掛けてガーリックチップをふりかけ頂きました。程よい厚さとびっくりする柔らかさのお肉でした。口に入れたら広がる肉の味が更に食欲をそそりご飯が進みました。このお肉が食べ放題とは感激するしかありませんでした。



今回参加されたお客様全員がこのステーキに満足されていました。

お客様のランチです。色とりどりで綺麗なプレートでした。
もちろんお勧めのステーキも選ばれていました。

港から離れ船は進んできます。

一面の青い世界に日常を忘れて心がリフレッシュされていくのが分かりました。

普段見られない景色を見ることが出来るのがクルーズの醍醐味だと思います。



船内では様々なイベントがありました。ピアノ演奏やマジックショー、豪華景品が当たるビンゴ大会などが開かれました。手相占いや似顔絵コーナーなど普段体験しないようなものを体験しているお客様もみえました。展望大浴場やマッサージコーナーもあり退屈しないクルーズでした。



軽食コーナーも
あります。広々
とした空間で落
ち着いたひと時
を味わえます

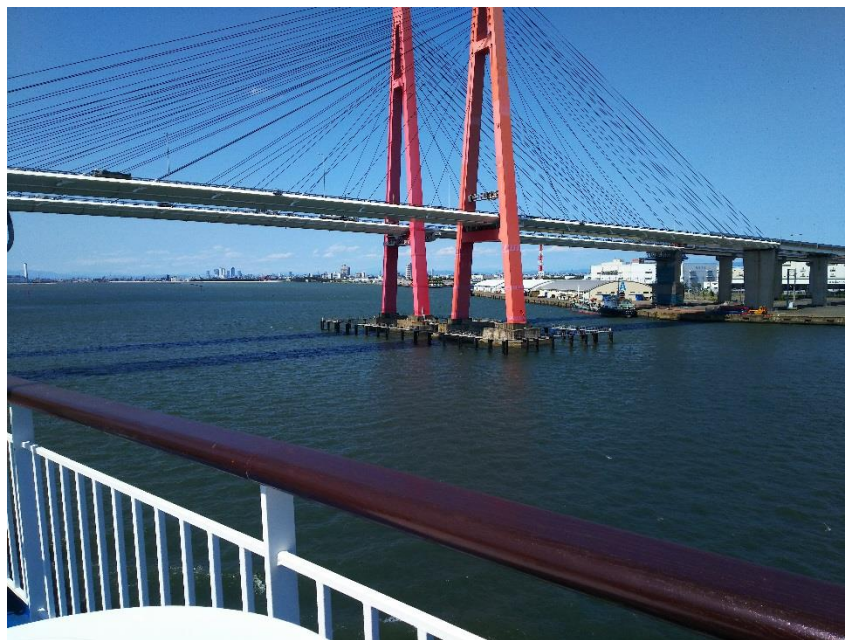


客室が公開されていました。
くつろげること間違いなし
です。



ワインの試飲コーナー
が特別開催されていま
した。船の雰囲気にピッ
タリでした。

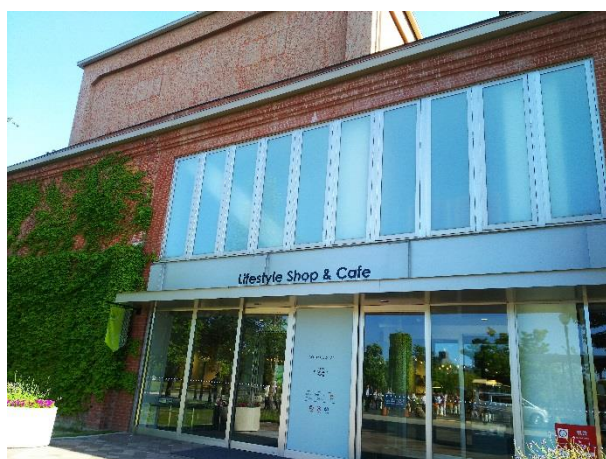
楽しいクルーズも終わりが近づいてきました。



約4時間のクルーズが終わりバスに戻ってきました。お客様は口々に「初めてのクルーズで楽しかった」「バイキングのステーキがとても美味しかった」「また船に乗りたい」などと大絶賛でした。

この後バスは名古屋へ向かいノリタケの森に到着しました。

“PM15:50 ノリタケの森到着”



見る、作る、買う、食べる、散策する
の5つが揃った施設です。ミュージ
アムを見学しても良し、カフェで一
息ついても良し、緑溢れる公園で休
んでも良しと文化に出会い森に憩う
ことができます

見学が終わりバスは岐阜へと帰路に着きます。お客様から「とても楽しかった」「是非ともまたツアーに参加したい」と嬉しい感想を聞くことが出来ました。

時来夢希ツアーは旅先だけではなくバスの中でのサービスも充実しています。バスに乗車した瞬間から楽しい気分でバス旅を満喫できます。最高の1日を、普段と違う1日を体験したい時は是非とも「時来夢希ツアー」をよろしくお願いします。